

上海茅首精密機械技術有限公司

**日本協力会社
ジェイマツト合同会社**

主な業務内容

- 1.各種中国製作切削工具販売
 - 2.各種加工品の協力会社との委託加工
 - 3.加工技術サポート
 - 4.中国加工外注紹介
 - 5.自動化設備サポート
- * 中国国内工具製作協力会社 5 社
(日本人技術サポート在籍)
 - * 加工品製作協力会社 7 社

各種中国製切削工具販売

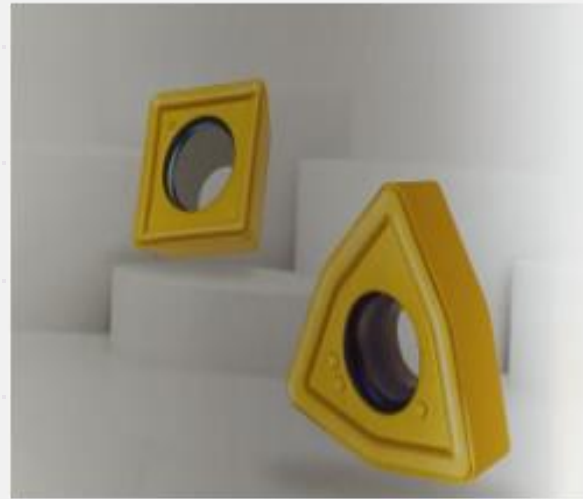
PCD/CBN/超硬/セラミック単石

ダイヤ/各種エンドミル

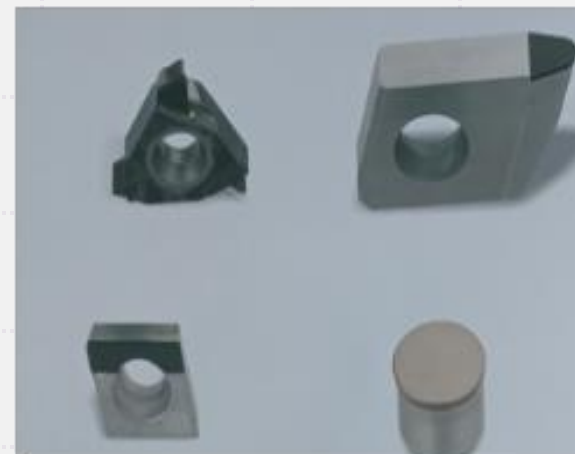
各種インサート 特殊刃物 タップ

ドレッサー等の販売

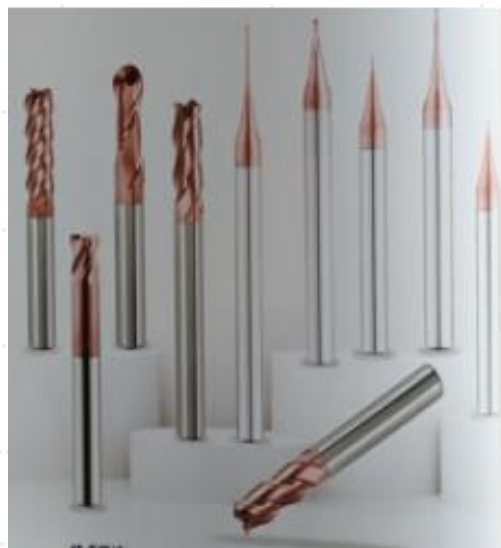
サーメット/超硬インサートチップ (コーティングは要求種類各種対応)



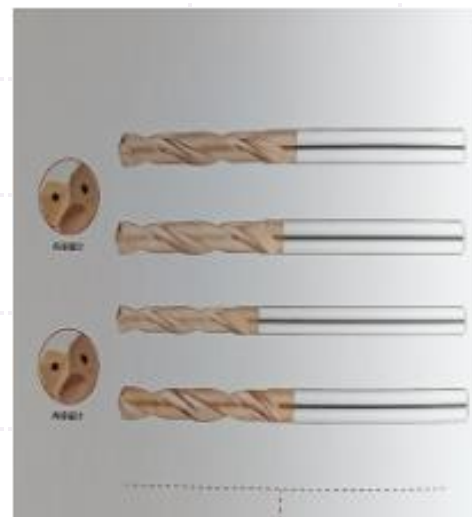
PCD/CBNインサートチップ



超硬各種エンドミル (コーティングは要求種類各種対応)



PCD/CBN/超硬/ハイス各種ドリル バイト (コーティングは要求種類各種対応)



PCD/CBNエンドミル



PCD/CBN特殊刃物



単石ダイヤモンドドレッサー



穩
較

各種タップ



PCD/CBN/超硬/ハイス各種リーマー



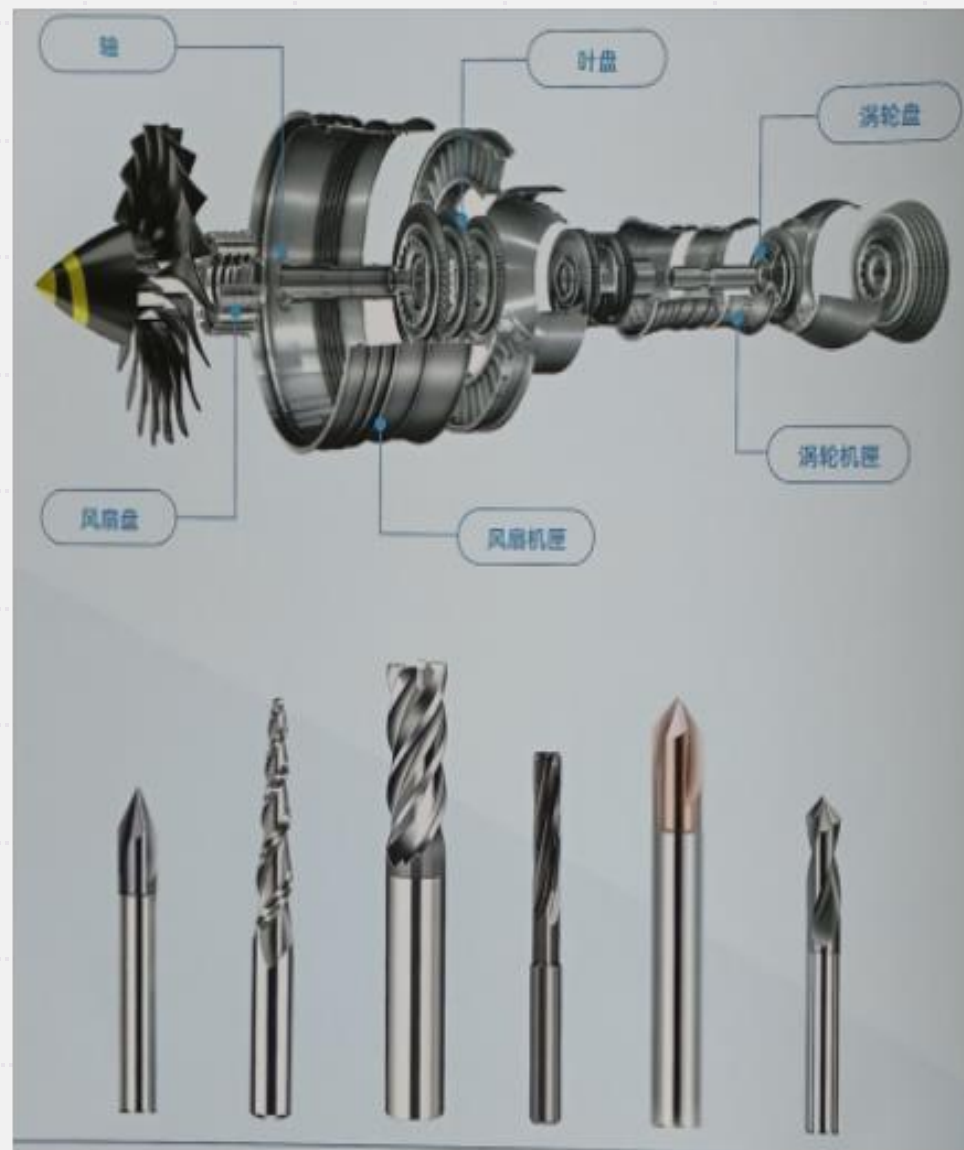
超硬/ハイス特殊刃物



刃先交換式刃物



航空機部品加工刃物（参考）



各種加工品の中国協力会社7社との共同加工

PCD CBN チタン材 ジルコニア材 鉄鋼 ダイ
ス鋼 樹脂材 セラミック 超硬材 銅材 無機多
孔質材 アルミ材

板金材その他すべての材料の対応可能

多品種小ロット 量産部品 量産製品対応

PCDを用いた耐摩耗製品加工を行っております。

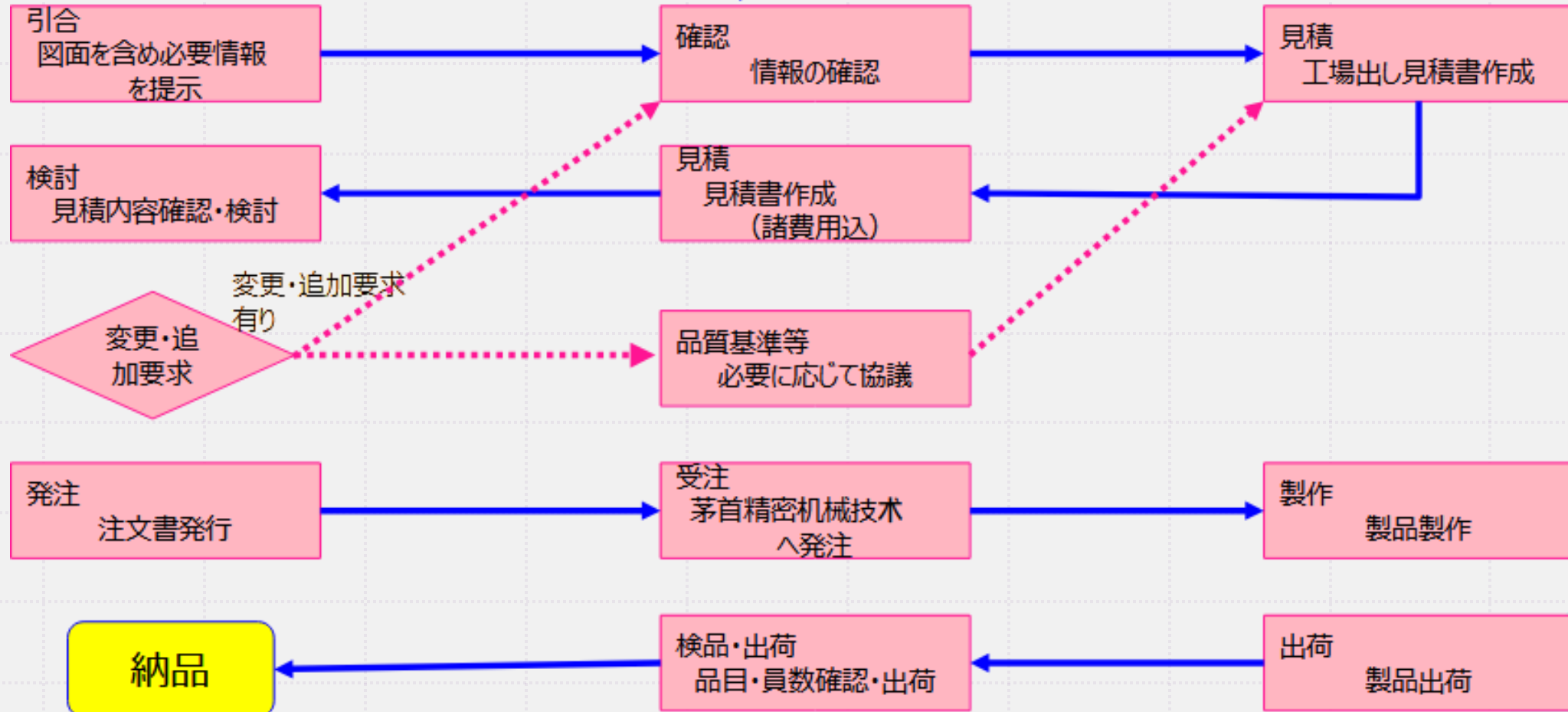
加工前に品質基準の取り決めをさせていただきます。

商流

お客様

日本窓口
ジェイマツト合同会社

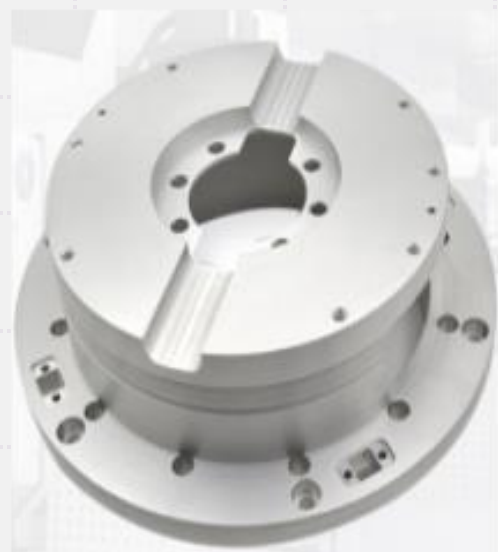
上海
茅首精密機械技術有限公司



PCDを用いた耐摩耗製品参考



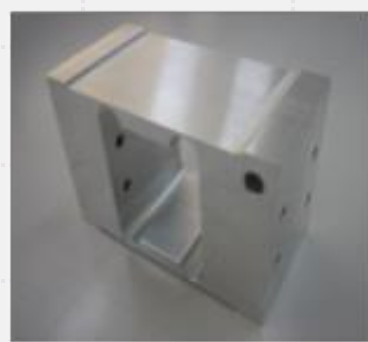
加工品参考製品



加工品参考製品



加工品参考製品



日本国内依頼連絡先

ジェイマット合同会社 (J-MAT LLC)

適格請求書発行事業者 登録番号 T1120003023514

代表 山北 純也

本社所在地 大阪府大阪市大正区小林東三丁目2番22号

070-3322-0276 (代表直通)

050-1579-5953 (受注専用)

メールアドレス

info@j-mat.net

ホームページ

<https://j-mat.net/>

<https://j-mat.shop/>

中国国内依赖联络先

MS

上海茅首精密机械技术有限公司

Shanghai Maoshou Precision Machinery Technology Co., Ltd

茅野哲夫

董事长
总经理



手机: 15026573056

邮箱: hrwin50079@yahoo.co.jp

mao.shuo171923@qq.com

地址: 上海市嘉定区安谐路185弄2号312室

Room 312, No. 2, Lane 185, Anxie Road, Jiading District, Shanghai

公司经营范围

一般项目机械设备销售, 电子专用设备销售; 非金属矿及制品销售; 家用电器销售; 制冷、空调设备销售; 建筑材料销售; 橡胶制品销售; 卫生洁具销售; 日用百货销售; 办公用品销售; 五金产品零售; 金属制品销售; 五金产品批发; 技术进出口; 货物进出口; 信息咨询服务(不含许可类信息咨询服务); 组织文化艺术交流活动; 广告设计、代理; 广告制作; 广告发布; 市场营销策划; 会议及展览服务; 图文设计制作; 技术服务、技术开放、技术咨询、技术交流、技术转让、技术推广; 互联网销售(除销售需要许可的商品); 集成电路芯片设计及服务; 人工智能应用软件开发; 翻译服务。(除依法须经批准的项目外, 凭营业执照依法自主开展经营活动)